



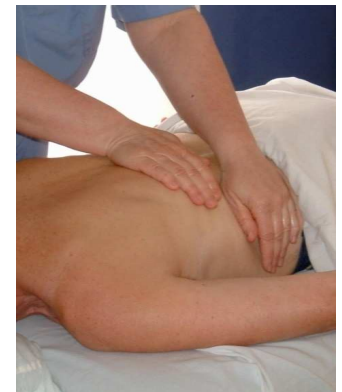
Kursdaten TRISANA Wängi 2012/2013

Mit neuen Daten 2013



Inhaltsverzeichnis

	<i>Seite</i>
Informationsabende	2
Ausbildung Klassische Massage (M 1 - M 5)	2
Ausbildung Fussreflexzonenmassage (FRZ A - FRZ C)	4
Ausbildung Bindegewebsmassage (BGM A - BGM D)	4
Ausbildung Manuelle Lymphdrainage (MLD A - MLD D)	5
Ausbildung Hydrotherapie (Hydro A - Hydro C)	6
Ausbildung Elektrotherapie (EI A, EI B)	6
Diverse Massagen für Med. Masseur (Div A - Div C)	6
Ausbildung Trisana Wirbelsäulentechnik (TWT)	7
Trisana Wirbelsäulentechnik TWT A, TWT B, TWT Aufbau	
Trisana Wirbelsäulentechnik Activator	
Trisana Wirbelsäulenstabilisierung TWS	
Weiterbildungen (Kursdauer 1 bis 4 Tage)	8
Triggerpunkt-Therapie	
Dorn-Methode und Breuss-Massage	
Spezielle Rücken- und Nackenmassage	
Schröpfmassage - Schröpfen	
Kräuter-Stempel-Massage	
Taping (elastische Tapes)	
Lomi Lomi Massage, Einführungskurs	
Spiraldynamik, Einführungskurs	
Weiterbildungen Fussreflexzonenmassage	
Kneipp-Kurs	
Ausbildung Schulmedizinisches Wissen	10
Medizinisch-theoretische Grundlagenausbildung MTG	
Medizinisch-theoretische Vertiefungsausbildung MTV	
Filialen der TRISANA Massagefachschule	14



*Aus Gründen der besseren Lesbarkeit wurde im Folgenden die geschlechtsneutrale Formulierung gewählt.
 Sie gilt jeweils für beide Geschlechter*

Informationsabende

Mit Informationen zur neuen Ausbildung bzw. Aufschulung
zum Medizinischen Masseur mit eidg. FA
Mit Schulbesichtigung und kleinem Apéro
Gratis und unverbindlich, Anmeldung erwünscht

04.04.2012 Mittwoch, 19.00 Uhr

06.06.2012 Mittwoch, 19.00 Uhr

Für ein unverbindliches Informationsgespräch: Melden Sie sich bitte im Sekretariat

Ausbildung Klassische Massage

Klassische Massage 1 (M1, Grundkurs), CHF 1'380.--

M1 2011 (Sa-Tageskurs)

09.00 bis 17.30 Uhr

M1	SA	19.11.2011
M1	SA	03.12.2011
M1	SA	17.12.2011
M1	SA	14.01.2012
M1	SA	11.02.2012
M1	SA	25.02.2012

M1 2012 (So-Tageskurs)

09.00 bis 17.30 Uhr

M1	SO	29.04.2012
M1	SO	13.05.2012
M1	SO	03.06.2012
M1	SO	17.06.2012
M1	SO	01.07.2012
M1	SO	12.08.2012

M1 2012 (Sa-Tageskurs)

09.00 bis 17.30 Uhr

M1	SA	08.12.2012
M1	SA	05.01.2013
M1	SA	19.01.2013
M1	SA	09.02.2013
M1	SA	23.02.2013
M1	SA	09.03.2013



M1 2012 (Mo-Abendkurs)

18.30 bis 22.15 Uhr

M1	MO	30.04.2012
M1	MO	07.05.2012
M1	MO	14.05.2012
M1	MO	21.05.2012
M1	MO	04.06.2012
M1	MO	11.06.2012
M1	MO	18.06.2012
M1	MO	25.06.2012
M1	MO	02.07.2012
M1	MO	13.08.2012
M1	MO	20.08.2012
M1	MO	27.08.2012

M1 2012 (Di-Abendkurs)

18.30 bis 22.15 Uhr

M1	DI	20.11.2012
M1	DI	27.11.2012
M1	DI	04.12.2012
M1	DI	11.12.2012
M1	DI	18.12.2012
M1	DI	08.01.2013
M1	DI	15.01.2013
M1	DI	22.01.2013
M1	DI	12.02.2013
M1	DI	19.02.2013
M1	DI	26.02.2013
M1	DI	05.03.2013

Klassische Massage 2 (M2), CHF 1'380.--

M2 2012 (Sa-Tageskurs)

09.00 bis 17.30 Uhr

M2	SA	10.03.2012
M2	SA	24.03.2012
M2	SA	14.04.2012
M2	SA	05.05.2012
M2	SA	19.05.2012
M2	SA	09.06.2012

M2 2012 (So-Tageskurs)

09.00 bis 17.30 Uhr

M2	SO	26.08.2012
M2	SO	09.09.2012
M2	SO	23.09.2012
M2	SO	07.10.2012
M2	SO	21.10.2012
M2	SO	04.11.2012

M2 2013 (Sa-Tageskurs)

09.00 bis 17.30 Uhr

M2	SA	23.03.2013
M2	SA	13.04.2013
M2	SA	27.04.2013
M2	SA	11.05.2013
M2	SA	01.06.2013
M2	SA	15.06.2013

M2 2012 (Di-Abendkurs)

18.30 bis 22.15 Uhr

M2	DI	28.02.2012
M2	DI	06.03.2012
M2	DI	13.03.2012
M2	DI	20.03.2012
M2	DI	27.03.2012
M2	DI	03.04.2012
M2	DI	10.04.2012
M2	DI	17.04.2012
M2	DI	24.04.2012
M2	DI	01.05.2012
M2	DI	08.05.2012
M2	DI	15.05.2012

M2 2012 (Mo-Abendkurs)

18.30 bis 22.15 Uhr

M2	MO	03.09.2012
M2	MO	10.09.2012
M2	MO	17.09.2012
M2	MO	24.09.2012
M2	MO	01.10.2012
M2	MO	08.10.2012
M2	MO	15.10.2012
M2	MO	22.10.2012
M2	MO	29.10.2012
M2	MO	05.11.2012
M2	MO	12.11.2012
M2	MO	19.11.2012

M2 2013 (Di-Abendkurs)

18.30 bis 22.15 Uhr

M2	DI	12.03.2013
M2	DI	19.03.2013
M2	DI	26.03.2013
M2	DI	02.04.2013
M2	DI	09.04.2013
M2	DI	16.04.2013
M2	DI	23.04.2013
M2	DI	30.04.2013
M2	DI	07.05.2013
M2	DI	14.05.2013
M2	DI	21.05.2013
M2	DI	28.05.2013

Klassische Massage 3 (M3, Sportmassage), CHF 1'380.--



M3 2012 (Sa-Tageskurs) 09.00 bis 17.30 Uhr

M3	SA	23.06.2012
M3	SA	07.07.2012
M3	SA	18.08.2012
M3	SA	01.09.2012
M3	SA	15.09.2012
M3	SA	29.09.2012

M3 2012 (So-Tageskurs) 09.00 bis 17.30 Uhr

M3	SO	18.11.2012
M3	SO	02.12.2012
M3	SO	16.12.2012
M3	SO	13.01.2013
M3	SO	03.02.2013
M3	SO	17.02.2013

M3 2012 (Di-Abendkurs) 18.30 bis 22.15 Uhr

M3	DI	22.05.2012
M3	DI	29.05.2012
M3	DI	05.06.2012
M3	DI	12.06.2012
M3	DI	19.06.2012
M3	DI	26.06.2012
M3	DI	03.07.2012
M3	DI	14.08.2012
M3	DI	21.08.2012
M3	DI	28.08.2012
M3	DI	04.09.2012
M3	DI	11.09.2012

M3 2012 (Mo-Abendkurs) 18.30 bis 22.15 Uhr

M3	MO	26.11.2012
M3	MO	03.12.2012
M3	MO	10.12.2012
M3	MO	17.12.2012
M3	MO	07.01.2013
M3	MO	14.01.2013
M3	MO	21.01.2013
M3	MO	04.02.2013
M3	MO	11.02.2013
M3	MO	18.02.2013
M3	MO	25.02.2013
M3	MO	04.03.2013



Klassische Massage 4 (M4, Behandlung bei Störungen des Bewegungsapparates), CHF 920.--

M4 2012 (So-Tageskurs) 09.00 bis 17.30 Uhr

M4	SO	18.03.2012
M4	SO	01.04.2012
M4	SO	22.04.2012
M4	SO	06.05.2012

M4 2011 (Sa-Tageskurs) 09.00 bis 17.30 Uhr

M4	SA	13.10.2012
M4	SA	27.10.2012
M4	SA	10.11.2012
M4	SA	24.11.2012

M4 2013 (So-Tageskurs) 09.00 bis 17.30 Uhr

M4	SO	03.03.2013
M4	SO	17.03.2013
M4	SO	07.04.2013
M4	SO	21.04.2013

M4 2012 (Mo-Abendkurs) 18.30 bis 22.15 Uhr

M4	MO	27.02.2012
M4	MO	05.03.2012
M4	MO	12.03.2012
M4	MO	19.03.2012
M4	MO	26.03.2012
M4	MO	02.04.2012
M4	MO	16.04.2012
M4	MO	23.04.2012

M4 2012 (Di-Abendkurs) 18.30 bis 22.15 Uhr

M4	DI	18.09.2012
M4	DI	25.09.2012
M4	DI	02.10.2012
M4	DI	09.10.2012
M4	DI	16.10.2012
M4	DI	23.10.2012
M4	DI	30.10.2012
M4	DI	06.11.2012



Klassische Massage 5 (M5, Therapiekurs), CHF 1'840.--

Geeignet als Weiterbildung Klassische Massage (EMR-Methode 102)

M5 2012 (So-Tageskurs) 09.00 bis 17.30 Uhr

M5	SO	20.05.2012
M5	SO	03.06.2012
M5	SO	17.06.2012
M5	SO	01.07.2012
M5	SO	19.08.2012
M5	SO	02.09.2012
M5	SO	23.09.2012
M5	SO	07.10.2012



M5 2013 (So-Tageskurs) 09.00 bis 17.30 Uhr

M5	SO	05.05.2013
M5	SO	26.05.2013
M5	SO	09.06.2013
M5	SO	23.06.2013
M5	SO	07.07.2013
M5	SO	18.08.2013
M5	SO	01.09.2013
M5	SO	15.09.2013

Ausbildung Fussreflexzonenmassage

Fussreflexzonenmassage A (FRZ A, Grundkurs), CHF 1'380.--

FRZ A 2012 (Fr-Tageskurs)

9.00 bis 17.30 Uhr **AUSGEBUCHT**

FRZ A	FR	01.06.2012
FRZ A	FR	15.06.2012
FRZ A	FR	22.06.2012
FRZ A	FR	29.06.2012
FRZ A	FR	10.08.2012
FRZ A	FR	17.08.2012

FRZ A 2012 (Mi-Abendkurs)

18.30 bis 22.15 Uhr

FRZ A	MI	21.11.2012
FRZ A	MI	28.11.2012
FRZ A	MI	05.12.2012
FRZ A	MI	19.12.2012
FRZ A	MI	09.01.2013
FRZ A	MI	16.01.2013
FRZ A	MI	23.01.2013
FRZ A	MI	06.02.2013
FRZ A	MI	13.02.2013
FRZ A	MI	27.02.2013
FRZ A	MI	06.03.2013
FRZ A	MI	13.03.2013

FRZ A 2013 (So-Tageskurs)

9.00 bis 17.30 Uhr

FRZ A	SO	12.05.2013
FRZ A	SO	02.06.2013
FRZ A	SO	16.06.2013
FRZ A	SO	30.06.2013
FRZ A	SO	11.08.2013
FRZ A	SO	25.08.2013

Fussreflexzonenmassage B (FRZ B), CHF 1'380.--

FRZ B 2011 (Fr-Tageskurs)

09:00 bis 17:30 Uhr

FRZ B	FR	30.09.2011
FRZ B	FR	14.10.2011
FRZ B	FR	21.10.2011
FRZ B	FR	28.10.2011
FRZ B	FR	11.11.2011
FRZ B	FR	25.11.2011

FRZ B 2012 (Fr-Tageskurs)

09:00 bis 17:30 Uhr

FRZ B	FR	31.08.2012
FRZ B	FR	07.09.2012
FRZ B	FR	14.09.2012
FRZ B	FR	21.09.2012
FRZ B	FR	28.09.2012
FRZ B	FR	05.10.2012



Fussreflexzonenmassage C (FRZ C), CHF 1'380.--

FRZ C 2012 (Fr-Tageskurs)

09:00 bis 17:30 Uhr

FRZ C	FR	17.02.2012
FRZ C	FR	02.03.2012
FRZ C	FR	09.03.2012
FRZ C	FR	16.03.2012
FRZ C	FR	23.03.2012
FRZ C	FR	30.03.2012

FRZ C 2012 (Fr-Tageskurs)

09:00 bis 17:30 Uhr

FRZ C	FR	19.10.2012
FRZ C	FR	26.10.2012
FRZ C	FR	02.11.2012
FRZ C	FR	09.11.2012
FRZ C	FR	16.11.2012
FRZ C	FR	30.11.2012



Weiterbildung Fussreflexzonenmassage: siehe Seite 9

Ausbildung Bindegewebsmassage

Die Ausbildung in Bindegewebsmassage ist Bestandteil der Ausbildung zum Medizinischen Masseur

Als Weiterbildung für Masseure können die vier Kurse Bindegewebsmassage auch einzeln gebucht werden.

Ausbildungskosten:

CHF 1'380.-- pro Kurs

Bei Buchung aller vier Kurse wird ein Rabatt von CHF 600.-- gewährt (wird auf den letzten Kurs gutgeschrieben)

Voraussetzungen:

Klassische Massage M1 und M2 oder adäquate Ausbildung

BGM A 2012 (So-Tageskurs)

9.00 bis 17.30 Uhr

BGM A	SO	21.10.2012
BGM A	SO	04.11.2012
BGM A	SO	18.11.2012
BGM A	SO	25.11.2012
BGM A	SO	06.01.2013
BGM A	SO	20.01.2013

BGM B 2013 (So-Tageskurs)

9.00 bis 17.30 Uhr

BGM B	SO	10.02.2013
BGM B	SO	24.02.2013
BGM B	SO	10.03.2013
BGM B	SO	24.03.2013
BGM B	SO	07.04.2013
BGM B	SO	02.06.2013

BGM C 2013 (So-Tageskurs)

9.00 bis 17.30 Uhr

BGM C	SO	16.06.2013
BGM C	SO	30.06.2013
BGM C	SO	11.08.2013
BGM C	SO	25.08.2013
BGM C	SO	08.09.2013
BGM C	SO	22.09.2013



BGM D 2013

9.00 bis 17.30 Uhr

BGM D	FR	22.11.2013
BGM D	SO	24.11.2013
BGM D	FR	06.12.2013
BGM D	SO	08.12.2013
BGM D	SO	22.12.2013



Ausbildung Manuelle Lymphdrainage

Manuelle Lymphdrainage A (MLD A, Grundkurs), Fr. 1'380.--

MLD A 2012 (Mi-Abendkurs) 18.30 bis 22.15 Uhr

MLD A	MI	29.02.2012
MLD A	MI	07.03.2012
MLD A	MI	21.03.2012
MLD A	MI	28.03.2012
MLD A	MI	11.04.2012
MLD A	MI	25.04.2012
MLD A	MI	02.05.2012
MLD A	MI	09.05.2012
MLD A	MI	16.05.2012
MLD A	MI	23.05.2012
MLD A	MI	30.05.2012
MLD A	MI	13.06.2012

MLD A 2012 (So-Tageskurs) 09:00 bis 17:30 Uhr

MLD A	SO	30.09.2012
MLD A	SO	14.10.2012
MLD A	SO	28.10.2012
MLD A	SO	11.11.2012
MLD A	SO	25.11.2012
MLD A	SO	09.12.2012

MLD A 2013 (Fr-Tageskurs) 09:00 bis 17:30 Uhr

MLD A	FR	19.04.2013
MLD A	FR	26.04.2013
MLD A	FR	24.05.2013
MLD A	FR	31.05.2013
MLD A	FR	07.06.2013
MLD A	FR	14.06.2013

MLD A 2013 (Mi-Abendkurs) 18.30 bis 22.15 Uhr

MLD A	MI	20.03.2013
MLD A	MI	27.03.2013
MLD A	MI	03.04.2013
MLD A	MI	17.04.2013
MLD A	MI	24.04.2013
MLD A	MI	01.05.2013
MLD A	MI	15.05.2013
MLD A	MI	22.05.2013
MLD A	MI	29.05.2013
MLD A	MI	05.06.2013
MLD A	MI	19.06.2013
MLD A	MI	26.06.2013

Manuelle Lymphdrainage B (MLD B), Fr. 1'380.--

MLD B 2012 (Fr-Tageskurs) 09:00 bis 17:30 Uhr

MLD B	FR	13.04.2012
MLD B	FR	20.04.2012
MLD B	FR	27.04.2012
MLD B	FR	04.05.2012
MLD B	FR	11.05.2012
MLD B	FR	01.06.2012

MLD B 2012 (Mi-Abendkurs) 18.30 bis 22.15 Uhr

Auf Anfrage

MLD B 2013 (Fr-Tageskurs) 09:00 bis 17:30 Uhr

MLD B	FR	21.06.2013
MLD B	FR	28.06.2013
MLD B	FR	09.08.2013
MLD B	FR	16.08.2013
MLD B	FR	23.08.2013
MLD B	FR	30.08.2013

Manuelle Lymphdrainage C (MLD C), CHF 1'380.--

MLD C 2012 (Fr-Tageskurs) 09.00 bis 17.30 Uhr

MLD C	FR	31.08.2012
MLD C	FR	07.09.2012
MLD C	FR	21.09.2012
MLD C	FR	28.09.2012
MLD C	FR	12.10.2012
MLD C	FR	19.10.2012



MLD C 2013 (Fr-Tageskurs) 09.00 bis 17.30 Uhr

MLD C	FR	06.09.2013
MLD C	FR	13.09.2013
MLD C	FR	27.09.2013
MLD C	FR	04.10.2013
MLD C	FR	11.10.2013
MLD C	FR	18.10.2013

Manuelle Lymphdrainage D (MLD D), CHF 1'380.--

MLD D 2011 (Fr-Tageskurs) 09.00 bis 17.30 Uhr

MLD D	FR	26.10.2012
MLD D	FR	02.11.2012
MLD D	FR	09.11.2012
MLD D	FR	16.11.2012
MLD D	FR	23.11.2012
MLD D	FR	30.11.2012



MLD D 2014 (Fr-Tageskurs) 09.00 bis 17.30 Uhr

MLD D	FR	14.02.2014
MLD D	FR	21.02.2014
MLD D	FR	28.02.2014
MLD D	FR	25.04.2014
MLD D	FR	02.05.2014
MLD D	FR	09.05.2014

Ausbildung Hydrotherapie

Die Ausbildung in Hydrotherapie ist Bestandteil der Ausbildung zum Medizinischen Masseur

Als Weiterbildung für Masseure empfehlen wir den Kneipp-Kurs (siehe Seite 9)

Ausbildungskosten: CHF 1'380.-- pro Kurs Bei Buchung aller drei Kurse wird ein Rabatt von CHF 450.-- gewährt (wird auf den letzten Kurs gutgeschrieben)

Voraussetzungen: Keine

Hydrotherapie A 2011 (Fr-Tageskurs)

09.00 bis 17.30 Uhr

Hydro A	FR	02.12.2011
Hydro A	FR	09.12.2011
Hydro A	FR	16.12.2011
Hydro A	FR	06.01.2012
Hydro A	FR	13.01.2012
Hydro A	FR	10.02.2012

Hydrotherapie B 2012 (Fr-Tageskurs)

09.00 bis 17.30 Uhr

Hydro B	FR	08.06.2012
Hydro B	FR	15.06.2012
Hydro B	FR	22.06.2012
Hydro B	FR	29.06.2012
Hydro B	FR	17.08.2012
Hydro B	FR	24.08.2012

Hydrotherapie C 2012

09.00 bis 17.30 Uhr

Hydro C	FR	07.12.2012
Hydro C	SA	08.12.2012
Hydro C	SO	09.12.2012
Hydro C	FR	14.12.2012
Hydro C	SA	15.12.2012
Hydro C	SO	16.12.2012

Ausbildung Elektrotherapie

Die Ausbildung in Elektrotherapie ist Bestandteil der Ausbildung zum Medizinischen Masseur

Als Weiterbildung für Masseure können die Kurse Elektrotherapie auch einzeln gebucht werden.

Ausbildungskosten: CHF 1'380.-- pro Kurs Bei Buchung beider Kurse wird ein Rabatt von CHF 300.-- gewährt (wird auf den letzten Kurs gutgeschrieben)

Voraussetzungen: Klassische Massage und MTG oder adäquate Ausbildung

Elektrotherapie A 2013 (Fr-Tageskurs)

09.00 bis 17.30 Uhr

EI A	FR	04.01.2013
EI A	FR	11.01.2013
EI A	FR	18.01.2013
EI A	FR	25.01.2013
EI A	FR	08.02.2013
EI A	FR	15.02.2013

Elektrotherapie B 2013 (Fr-Tageskurs)

09.00 bis 17.30 Uhr

EI B	FR	01.03.2013
EI B	FR	08.03.2013
EI B	FR	15.03.2013
EI B	FR	22.03.2013
EI B	FR	05.04.2013
EI B	FR	12.04.2013



Diverse Massagen für Medizinische Masseure

Die Kurse Diverse Massagen sind Bestandteil der Ausbildung zum Medizinischen Masseur

Als Weiterbildung für Masseure können auch Einzeltage (Einzelthemen) gebucht werden.

Ausbildungskosten: CHF 1'380.-- pro Kurs Bei Buchung aller drei Kurse wird ein Rabatt von CHF 450.-- gewährt (wird auf den letzten Kurs gutgeschrieben)

Voraussetzungen:
Div A: Modul Klassische Massage
Div B: Klassische Massage M1 und M2
Div C: Module Klassische Massage, Fussreflexzonenmassage, Manuelle Lymphdrainage, Bindegewebsmassage, Hydrotherapie, Elektrotherapie, TWT A, Div. Massagen A, B

Diverse Massagen A 2012/13 (Tageskurs)

09.00 bis 17.30 Uhr

Taping, Colon-, Periomassage, Narbenbehandlung

Div A	FR	13.04.2012
Div A	FR	20.04.2012
Div A	SA	02.03.2013
Div A	SA	09.03.2013
Div A	SA	16.03.2013
Div A	SA	23.03.2013



Diverse Massagen B 2012/13 (Tageskurs)

09.00 bis 17.30 Uhr

Triggerpunktbehandlung, Rückenschulung

Div B	FR	19.10.2012
Div B	FR	26.10.2012
Div B	FR	02.11.2012
Div B	FR	09.11.2012
Div B	FR	28.06.2013
Div B	FR	05.07.2013



Diverse Massagen C 2013

09.00 bis 17.30 Uhr

Div C	FR	16.08.2013
Div C	FR	23.08.2013
Div C	FR	30.08.2013
Div C	FR	06.09.2013
Div C	FR	13.09.2013

Kompetenznachweise 2 + 3:

FR-SO	17.-19.01.2014
-------	----------------



Ausbildung TRISANA Wirbelsäulentchnik *Neue Kursdaten 2013!!*

Trisana Wirbelsäulentchnik A (TWT A, Grundkurs), CHF 1'400.-- (inkl. Behandlungsblocks)

Voraussetzungen: Klassische Massage oder adäquate Ausbildung

TWT A 2012 (Wochenkurs: 30 Std.)
09.00 bis 18.00 Uhr **AUSGEBUCHT**

TWT A	MO	12.03.2012
TWT A	DI	13.03.2012
TWT A	MI	14.03.2012
TWT A	FR	16.03.2012

TWT A 2012 (Wochenkurs: 30 Std.)
09.00 bis 18.00 Uhr

TWT A	MO	10.09.2012
TWT A	DI	11.09.2012
TWT A	MI	12.09.2012
TWT A	FR	14.09.2012



TWT A 2013 (Wochenkurs: 28 Std.)
09.00 bis 17.30 Uhr

TWT A	MO	11.03.2013
TWT A	DI	12.03.2013
TWT A	MI	13.03.2013
TWT A	FR	15.03.2013

TWT A 2013 (Wochenkurs: 28 Std.)
09.00 bis 17.30 Uhr

TWT A	MO	16.09.2013
TWT A	DI	17.09.2013
TWT A	MI	18.09.2013
TWT A	FR	20.09.2013



Trisana Wirbelsäulen-Technik B (TWT B), CHF 1'150.--

Voraussetzungen: Trisana Wirbelsäulentchnik TWT A

Wegen grosser Nachfrage: Zusatzkurs im Nov. 2012!!

TWT B 2012 (Wochenkurs: 30 Std.)
09.00 bis 18.00 Uhr **AUSGEBUCHT**

TWT B	MO	16.04.2012
TWT B	DI	17.04.2012
TWT B	MI	18.04.2012
TWT B	FR	20.04.2012

TWT B 2012 (Wochenkurs: 28 Std.)
09.00 bis 17.30 Uhr

TWT B	MO	12.11.2012
TWT B	DI	13.11.2012
TWT B	MI	14.11.2012
TWT B	FR	16.11.2012

TWT B 2013 (Wochenkurs: 28 Std.)
09.00 bis 17.30 Uhr

TWT B	MO	01.07.2013
TWT B	DI	02.07.2013
TWT B	MI	03.07.2013
TWT B	FR	05.07.2013

TWT Vertiefungskurs (TWT V), 2012: CHF 460.-- / 2013: CHF 575.--

Voraussetzungen: Trisana Wirbelsäulentchnik TWT A und TWT B

TWT V 2012 / Frühlingskurs, 1. Durchführung
09.00 bis 17.30 Uhr

TWT V	DO	16.02.2012
TWT V	FR	17.02.2012

TWT V 2012 / Frühlingskurs, 2. Durchführung
09.00 bis 17.30 Uhr **AUSGEBUCHT**

TWT V	DO	07.06.2012
TWT V	FR	08.06.2012

TWT V 2012 / Herbstkurs, 1. Durchführung
09.00 bis 17.30 Uhr

TWT V	MO	22.10.2012
TWT V	DI	23.10.2012

TWT V 2012 / Herbstkurs, 2. Durchführung
09.00 bis 17.30 Uhr

TWT V	FR	23.11.2012
TWT V	FR	07.12.2012

TWT V 2013 / Frühlingskurs 1. Durchführung
09.00 bis 17.30 Uhr **AUSGEBUCHT**

TWT V	FR	15.02.2013
TWT V	FR	22.02.2013

TWT V 2013 / Frühlingskurs, 2. Durchführung
09.00 bis 17.30 Uhr

TWT V	MO	10.06.2013
TWT V	DI	11.06.2013

TWT V 2013 / Herbstkurs, 1. Durchführung
09.00 bis 17.30 Uhr

TWT V	FR	18.10.2013
TWT V	FR	25.10.2013

TWT V 2013 / Herbstkurs, 2. Durchführung
09.00 bis 17.30 Uhr

TWT V	MO	18.11.2013
TWT V	DI	19.11.2013

TRISANA Wirbelsäulentchnik Activator

NEU!!

Ausbildungskosten:
CHF 2'250.-- **inklusive** Activator

TWT Act 2013
09.00 bis 17.30 Uhr (28 Std.)

Voraussetzungen:
Zulassung durch den Kursleiter
im Kurs TWT V

TWT Act	FR	19.04.2013
TWT Act	SA	20.04.2013
TWT Act	FR	26.04.2013
TWT Act	SA	27.04.2013

Weiterbildungen (Kursdauer 1 bis 4 Tage)

Triggerpunkt-Therapie, CHF 920.--

Voraussetzungen:

Klassische Massage M1 und M2

TRG 2012 (untere und obere Extremitäten)(Viertageskurs)
09.00 bis 17.30 Uhr

TRG	FR	19.10.2012
TRG	FR	26.10.2012
TRG	FR	02.11.2012
TRG	FR	09.11.2012

Dorn-Methode und Breuss-Massage, CHF 460.--

Voraussetzungen:

Klassische Massage M1

DB 2012 (Zweitageskurs)

09.00 bis 17.30 Uhr

DB	SO	26.02.2012
DB	SO	11.03.2012

DB 2012 (Zweitageskurs)

09.00 bis 17.30 Uhr

DB	SO	30.09.2012
DB	SO	14.10.2012

Spez. Rücken- und Nackenmassage, CHF 240.-- inkl. Verbrauchsmaterial

Voraussetzungen:

Klassische Massage M1

RSpez 2012 (Tageskurs)

09.00 bis 17.30 Uhr

RSpez	SO	10.06.2012
-------	----	------------

RSpez 2012 (Tageskurs)

09.00 bis 17.30 Uhr

RSpez	SA	17.11.2012
-------	----	------------

Schröpfmassage - Schröpfen, CHF 250.-- inkl. Schröpfglas

Voraussetzungen:

Klassische Massage M1

SCHRÖ 2012 (Tageskurs)

09.00 bis 17.30 Uhr

SCHRÖ	SO	15.04.2012
-------	----	------------

SCHRÖ 2012 (Tageskurs)

09.00 bis 17.30 Uhr

SCHRÖ	SA	15.09.2012
-------	----	------------

Kräuter-Stempel-Massage, CHF 270.-- inkl. Verbrauchsmaterial

Voraussetzungen:

Klassische Massage M1

KSM 2012 (Tageskurs)

09.00 bis 17.30 Uhr

KSM	SA	03.03.2012
-----	----	------------

KSM 2012 (Tageskurs)

09.00 bis 17.30 Uhr

KSM	SO	28.10.2012
-----	----	------------

Taping (elastische Tapes), CHF 490.-- inkl. Verbrauchsmaterial

Voraussetzungen:

Klassische Massage M1 und M2

TAP 2012

09.00 bis 17.30 Uhr

TAP	FR	13.04.2012
TAP	FR	20.04.2012

Lomi Lomi Massage, Einführungskurs, CHF 730.--

Voraussetzungen:

Keine

LLM 2012 (Drei-Tageskurs)

09.00 bis 17.30 Uhr

LLM	SO	16.09.2012
LLM	MO	17.09.2012
LLM	DI	18.09.2012

Spiraldynamik, Einführungskurs, CHF 480.--

Voraussetzungen:

Keine

SPIR 2012 (Zwei-Tageskurs)

09.00 bis 17.30 Uhr

SPIR	FR	30.03.2012
SPIR	FR	18.05.2012

Weiterbildungen Fussreflexzonenmassage

Anorexia nervosa und Fussreflexzonen-Therapie, CHF 240.--

Voraussetzungen:
Modul Fussreflexzonenmassage

ANOR 2012 (Tageskurs)
09.00 bis 17.00 Uhr

AnorFRZ	MO	23.04.2012
---------	----	------------

Kopfschmerzen / Migräne und Fussreflexzonenmassage, CHF 460.--

Voraussetzungen:
Fussreflexzonenmassage FRZ A

MigrFRZ 2012 (Zwei-Tageskurs)
09.00 bis 17.30 Uhr

MigrFRZ	DO	08.03.2012
MigrFRZ	FR	09.03.2012

MigrFRZ	DO	13.12.2012
MigrFRZ	FR	14.12.2012

Psychische Belastungen im Alltag und Fussreflexzonenmassage, CHF 460.--

Voraussetzungen:
Fussreflexzonenmassage FRZ A

PsFRZ 2012 (Zwei-Tageskurs)
09.00 bis 17.30 Uhr

PsFRZ	DO	19.01.2012
PsFRZ	FR	20.01.2012

Handreflexzonenmassage, CHF 480.-- inkl. Lehrtafel

Voraussetzungen:
Fussreflexzonenmassage FRZ A

HRZ 2012 (Zwei-Tageskurs)
09.00 bis 17.30 Uhr

HRZ	DO	22.03.2012
HRZ	FR	23.03.2012

HRZ	DO	05.07.2012
HRZ	FR	06.07.2012

Kneipp-Kurs

NEU!!

Kneipp A 2011 (Fr-Tageskurs)

Voraussetzungen: Keine

CHF 1380.--

09.00 bis 17.30 Uhr

Kneipp A	FR	02.12.2011
Kneipp A	FR	09.12.2011
Kneipp A	FR	16.12.2011
Kneipp A	FR	06.01.2012
Kneipp A	FR	13.01.2012
Kneipp A	FR	10.02.2012

Kneipp B 2012 (Fr-Tageskurs)

Voraussetzungen: Kneipp A/Hydro A

CHF 690.--

09.00 bis 17.30 Uhr

Kneipp B	FR	08.06.2012
Kneipp B	FR	15.06.2012
Kneipp B	FR	22.06.2012

Kneipp C 2012

Voraussetzungen: Kneipp B

CHF 920.--

09.00 bis 17.30 Uhr

Kneipp C	FR	07.12.2012
Kneipp C	SA	08.12.2012
Kneipp C	SO	09.12.2012
Kneipp C	FR	14.12.2012

Abschlussprüfung: mündl./schriftl./prakt. (fakultativ), CHF 230.--

Prfg Kneipp	SO	16.12.2012
-------------	----	------------



Ausbildung Schulmedizinisches Wissen

600-Stunden-Ausbildung Schulmedizinisches Wissen

Die Module **MTG** (Medizinisch-theoretische Grundlagenausbildung) und **MTV** (Medizinisch-theoretische Vertiefungsausbildung) sind Bestandteil der Ausbildung zum Medizinischen Masseur/zur Medizinischen Masseurin. Sie ergeben **zusammen eine 600 Std.-Ausbildung** Schulmedizinisches Wissen.

Medizinisch-theoretische Grundlagenausbildung (157-Std-Lehrgang)

Für die Krankenkassenanerkennung der Methoden Klassische Massage, Fussreflexzonenmassage und Manuelle Lymphdrainage benötigen alle Therapeuten nebst der Fachausbildung auch eine Ausbildung von mind. 150 Std. Anatomie, Physiologie und Pathologie. Das EMR ist zuständig für die Therapeutenanerkennung der meisten Kassen. Informieren Sie sich über das Zulassungsprozedere in unserem Sekretariat oder direkt auf der Website des EMR (www.emr.ch). Die Medizinisch-theoretische Grundlagenausbildung **entspricht den aktuellen Anforderungen des EMR sowie der ASCA**

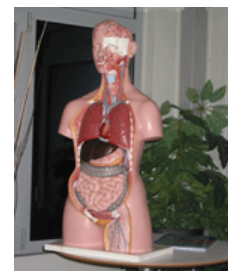
Kursinhalte:	Anatomie/Physiologie	46 Std.
	Pathologie	45 Std.
	Anamnese/Diagnostik	21 Std.
	Psychosomatik/Psychologie	21 Std.
	Notfallmassnahmen, CPR-Kurs, Hygiene, Recht, Praxisführung	21 Std.

Kursleitung: Dozenten und Dozentinnen der Trisana Massagefachschule

Kursdauer: **22 Tage** von 09.00 Uhr bis 17.30 Uhr oder
44 Abende von 18.30 Uhr bis 22.15 Uhr
(insgesamt **157 Std.** à 60 Min. inkl. Prüfung)

Einstieg: nach Absprache auch in laufende Kurse möglich

Kurskosten: **CHF 3'950.--** inkl. ausführliche Kursunterlagen,
Prüfung und Abschlussurkunde



MTG: Medizinisch-theoretische Grundlagenausbildung: Samstag-Tageskurs 2011/2012

(jeweils 09:00 Uhr bis 17:30 Uhr)

MTG	SA	07.05.2011	Zelle und Gewebe	Anatomie/Physiologie/Allg. Pathologie
MTG	SA	21.05.2011	Herz-Kreislauf-System, Blut	Anatomie/Physiologie
MTG	SA	04.06.2011	Herz-Kreislauf-System, Blut	Pathologie
MTG	SA	25.06.2011	Bewegungsapparat	Anatomie/Physiologie
MTG	SA	09.07.2011	Bewegungsapparat	Pathologie
MTG	SA	13.08.2011	Atem- und Verdauungssystem	Anatomie/Physiologie
MTG	SA	27.08.2011	Atem- und Verdauungssystem	Pathologie
MTG	SA	10.09.2011	Harn- und Geschlechtssystem	Anatomie/Physiologie
MTG	SA	01.10.2011	Harn- und Geschlechtssystem	Pathologie
MTG	SA	15.10.2011	Nervensystem, Haut	Anatomie/Physiologie
MTG	SA	29.10.2011	Nervensystem, Haut	Pathologie
MTG	SA	12.11.2011	Sinnesorgane/Hormonsystem	Anatomie/Physiologie
MTG	SA	26.11.2011	Sinnesorgane/Hormonsystem	Pathologie
MTG	SA	10.12.2011	Psychologie/Gesprächsführung	
MTG	SA	07.01.2012	Psychologie/Gesprächsführung	
MTG	SA	21.01.2012	Psychologie/Gesprächsführung	
MTG	SA	18.02.2012	Anamnese/Diagnostik	
MTG	SA	03.03.2012	Anamnese/Diagnostik	
MTG	SA	17.03.2012	Anamnese/Diagnostik	
MTG	SA	31.03.2012	Notfallmassnahmen/BLS-AED-Kurs (Unterrichtszeit: 08.00 bis 17.00 Uhr)	
MTG	SA	21.04.2012	Hygiene/Recht/Krankenkassen	
MTG	SA	05.05.2012	Praxisführung	
Prüfung	FR	18.05.2012	Schriftliche Prüfung: 09.00 bis 12.00 Uhr	





MTG: Medizinisch-theoretische Grundlagenausbildung: Samstag-Tageskurs 2012/2013

(jeweils 09:00 Uhr bis 17:30 Uhr)

MTG	SA	28.04.2012	Zelle und Gewebe	Anatomie/Physiologie/Allg. Pathologie
MTG	SA	12.05.2012	Herz-Kreislauf-System, Blut	Anatomie/Physiologie
MTG	SA	02.06.2012	Herz-Kreislauf-System, Blut	Pathologie
MTG	SA	16.06.2012	Bewegungsapparat	Anatomie/Physiologie
MTG	SA	30.06.2012	Bewegungsapparat	Pathologie
MTG	SA	11.08.2012	Atem- und Verdauungssystem	Anatomie/Physiologie
MTG	SA	25.08.2012	Atem- und Verdauungssystem	Pathologie
MTG	SA	08.09.2012	Harn- und Geschlechtssystem	Anatomie/Physiologie
MTG	SA	22.09.2012	Harn- und Geschlechtssystem	Pathologie
MTG	SA	06.10.2012	Nervensystem, Haut	Anatomie/Physiologie
MTG	SA	20.10.2012	Nervensystem, Haut	Pathologie
MTG	SA	03.11.2012	Sinnesorgane/Hormonsystem	Anatomie/Physiologie
MTG	SA	17.11.2012	Sinnesorgane/Hormonsystem	Pathologie
MTG	SA	01.12.2012	Psychologie/Gesprächsführung	
MTG	SA	15.12.2012	Psychologie/Gesprächsführung	
MTG	SA	12.01.2013	Psychologie/Gesprächsführung	
MTG	SA	26.01.2013	Anamnese/Diagnostik	
MTG	SA	16.02.2013	Anamnese/Diagnostik	
MTG	SA	02.03.2013	Anamnese/Diagnostik	
MTG	SA	16.03.2013	Notfallmassnahmen/BLS-AED-Kurs (Unterrichtszeit: 08.00 bis 17.00 Uhr)	
MTG	SA	06.04.2013	Hygiene/Recht/Krankenkassen	
MTG	SA	20.04.2013	Praxisführung	
Prüfung	FR	03.05.2013	Schriftliche Prüfung: 09.00 bis 12.00 Uhr	

Medizinisch-theoretische Grundlagenausbildung: Donnerstag-Abendkurs 2012/2013

(jeweils 18:30 Uhr bis 22:15 Uhr)

Start nächster Kurs am 08.11.2012

Medizinisch-theoretische Grundlagenausbildung: Donnerstag-Abendkurs 2011/2012

(jeweils 18:30 Uhr bis 22:15 Uhr)

Einstieg nach Absprache auch in den laufenden Kurs möglich

MTG	DO	03.11.2011	Zelle und Gewebe	Anatomie/Physiologie
MTG	DO	17.11.2011	Zelle und Gewebe	Allgemeine Pathologie
MTG	DO	01.12.2011	Passiver Bewegungsapparat	Anatomie/Physiologie
MTG	DO	15.12.2011	Aktiver Bewegungsapparat	Anatomie/Physiologie
MTG	DO	22.12.2011	Bewegungsapparat	Pathologie
MTG	DO	05.01.2012	Bewegungsapparat	Pathologie
MTG	DO	12.01.2012	Herz-Kreislauf-System	Anatomie/Physiologie
MTG	DO	19.01.2012	Herz-Kreislauf-System	Pathologie
MTG	DO	26.01.2012	Blut, Lymphsystem	Anatomie/Physiologie/Pathologie
MTG	DO	09.02.2012	Atemsystem	Anatomie/Physiologie/Pathologie
MTG	DO	16.02.2012	Verdauungssystem	Anatomie/Physiologie
MTG	DO	23.02.2012	Verdauungssystem	Anatomie/Physiologie
MTG	DO	01.03.2012	Verdauungssystem	Pathologie
MTG	DO	08.03.2012	Verdauungssystem	Pathologie
MTG	DO	15.03.2012	Harnsystem	Anatomie/Physiologie
MTG	DO	22.03.2012	Harnsystem	Pathologie
MTG	DO	29.03.2012	Geschlechtsorgane	Anatomie/Physiologie
MTG	DO	12.04.2012	Geschlechtsorgane	Pathologie
MTG	DO	19.04.2012	Nervensystem	Anatomie/Physiologie
MTG	DO	26.04.2012	Nervensystem	Anatomie/Physiologie
MTG	DO	03.05.2012	Nervensystem	Pathologie
MTG	DO	10.05.2012	Haut	Anatomie/Physiologie/Pathologie
MTG	DO	24.05.2012	Sinnesorgane	Anatomie/Physiologie
MTG	DO	31.05.2012	Sinnesorgane	Pathologie
MTG	DO	07.06.2012	Hormonsystem	Anatomie/Physiologie
MTG	DO	14.06.2012	Hormonsystem	Pathologie
MTG	DO	21.06.2012	Anamnese/Diagnostik	
MTG	DO	28.06.2012	Anamnese/Diagnostik	
MTG	DO	05.07.2012	Anamnese/Diagnostik	
MTG	DO	16.08.2012	Anamnese/Diagnostik	
MTG	DO	23.08.2012	Anamnese/Diagnostik	
MTG	DO	30.08.2012	Anamnese/Diagnostik	
MTG	DO	06.09.2012	Psychologie/Gesprächsführung	
MTG	DO	13.09.2012	Psychologie/Gesprächsführung	
MTG	DO	20.09.2012	Psychologie/Gesprächsführung	
MTG	DO	27.09.2012	Psychologie/Gesprächsführung	
MTG	DO	04.10.2012	Psychologie/Gesprächsführung	
MTG	DO	11.10.2012	Psychologie/Gesprächsführung	
MTG	DO	18.10.2012	Hygiene	
MTG	DO	25.10.2012	Recht	
MTG	DO	01.11.2012	BLS-AED-Kurs	
MTG	DO	15.11.2012	Krankenkassen, Praxisführung	
MTG	DO	29.11.2012	Krankenkassen, Praxisführung	
MTG	DO	13.12.2012	Krankenkassen, Praxisführung	
Prüfung	DO	20.12.2012	Schriftliche Prüfung: 14.00 bis 17.00 Uhr	



MTV: Medizinisch-theoretische Vertiefungsausbildung

Die folgenden Kurse sind Bestandteil der Ausbildung zum Medizinischen Masseur/zur Medizinischen Masseurin.

Die Kurse der Medizinisch-theoretischen Vertiefungsausbildung können als Weiterbildung auch einzeln gebucht werden.

Sie können parallel oder anschliessend an die Medizinisch-theoretische Grundlagenausbildung (157 Std.-Lehrgang) besucht werden.

MTV: Medizinisch-theoretische Vertiefungsausbildung: Samstag-Tageskurse 2012/2013

(jeweils 09:00 Uhr bis 17:30 Uhr)

Kursleitung: Dozenten und Dozentinnen der Trisana Massagefachschule

Kursdauer: pro Kurs 6 Tage von 09.00 Uhr bis 17.30 Uhr (42 Std. à 60 Min. inkl. Prüfung)

Kurskosten: pro Kurs CHF 1'260.-- (jeweils inklusive Kursunterlagen, Prüfung und Abschlussurkunde)

Ausnahmen: MTV Bew CHF 1'380.-- / MTV Arb CHF 630.--

Reduzierte Kurskosten bei Buchung mehrerer Kurse der Medizinisch-theoretischen Vertiefungsausbildung.

Vertiefung Anatomie/Physiologie: Bewegungsapparat (MTV Bew) und Organsysteme (MTV A1 und MTV A3)

Voraussetzungen: Modul MTG (jeweils die entsprechenden Themen Anatomie/Physiologie)

MTV A1 2012 (Sa-Tageskurs)

09.00 bis 17.30 Uhr

MTV A1	SA	19.05.2012
MTV A1	SA	09.06.2012
MTV A1	SA	23.06.2012
MTV A1	SA	07.07.2012
MTV A1	SA	18.08.2012
MTV A1	SA	01.09.2012

MTV A3 2012 (Sa-Tageskurs)

09.00 bis 17.30 Uhr

MTV A3	SA	15.09.2012
MTV A3	SA	29.09.2012
MTV A3	SA	27.10.2012
MTV A3	SA	10.11.2012
MTV A3	SA	24.11.2012
MTV A3	SA	08.12.2012

MTV Bew 2013 (Sa-Tageskurs)

09.00 bis 17.30 Uhr

MTV Bew	SA	05.01.2013
MTV Bew	SA	19.01.2013
MTV Bew	SA	09.02.2013
MTV Bew	SA	23.02.2013
MTV Bew	SA	09.03.2013
MTV Bew	SA	23.03.2013

Vertiefung Pathologie: Bewegungsapparat (MTV P1) und Organsysteme (MTV P2 und P3)

Voraussetzungen: Modul MTG (jeweils die entsprechenden Themen Anatomie/Physiologie und Pathologie)

MTV P1 2012 (Sa-Tageskurs)

09.00 bis 17.30 Uhr

MTV P1	SA	28.04.2012
MTV P1	SA	12.05.2012
MTV P1	SA	02.06.2012
MTV P1	SA	09.06.2012
MTV P1	SA	16.06.2012
MTV P1	SA	23.06.2012

MTV P2 2012 (Sa-Tageskurs)

09.00 bis 17.30 Uhr

MTV P2	SA	18.08.2012
MTV P2	SA	25.08.2012
MTV P2	SA	01.09.2012
MTV P2	SA	08.09.2012
MTV P2	SA	22.09.2012
MTV P2	SA	29.09.2012

MTV P3 2012 (Sa-Tageskurs)

09.00 bis 17.30 Uhr

MTV P3	SA	06.10.2012
MTV P3	SA	13.10.2012
MTV P3	SA	20.10.2012
MTV P3	SA	27.10.2012
MTV P3	SA	03.11.2012
MTV P3	SA	10.11.2012

Vertiefung Anamnese/Befunderhebung (MTV AD)

Voraussetzungen: Modul MTG (Thema Anamnese/Befunderhebung)

MTV AD 2012 (Sa-Tageskurs)

09.00 bis 17.30 Uhr

MTV AD	SA	24.11.2012
MTV AD	SA	01.12.2012
MTV AD	SA	05.01.2013
MTV AD	SA	12.01.2013
MTV AD	SA	19.01.2013
MTV AD	SA	09.02.2013



Vertiefung Kommunikation (MTV Komm), Arbeitsplatzgestaltg (MTV Arb), Praxisführg/Qualitätss. (MTV PrQ)

Voraussetzungen: Modul MTG (Anamnese/Diagnostik)

MTV Komm 2013 (Sa-Tageskurs)

09.00 bis 17.30 Uhr

MTV Komm	SA	08.06.2013
MTV Komm	SA	15.06.2013
MTV Komm	SA	22.06.2013
MTV Komm	SA	29.06.2013
MTV Komm	SA	17.08.2013
MTV Komm	SA	24.08.2013

MTV Arb 2013 (Sa-Tageskurs)

09.00 bis 17.30 Uhr

MTV Arb	SA	07.09.2013
MTV Arb	SA	14.09.2013
MTV Arb	SA	21.09.2013

MTV PrQ 2013

09.00 bis 17.30 Uhr

MTV PrQ	SA	23.11.2013
MTV PrQ	SA	30.11.2013
MTV PrQ	SA	07.12.2013
MTV PrQ	SA	14.12.2013
MTV PrQ	FR	20.12.2013
MTV PrQ	SA	21.12.2013

Filialen der TRISANA Massagefachs Schule

Wängi / TG **TRISANA AG**
Massagefachs Schule und Praxis
Sekretariat und Hauptsitz
Ebnetstrasse 5
9545 Wängi

Tel **052 378 10 30**
Fax **052 378 28 22**

info@trisana.ch
www.trisana.ch



Mels / SG TRISANA Massagefachs Schule
Johann Good
Oberdorfstr. 42
8887 Mels

Tel 081 750 42 23
 081 723 81 25
Fax 081 750 42 21

johann.good@hws-gfeller.ch
jannigood@bluewin.ch
www.massagepraxisjohanngood.ch



Altnau / TG TRISANA Massagefachs Schule
Monika Eichenlaub
Bachweg
8595 Altnau

Tel 071 695 36 31

m.eichenlaub@bluewin.ch
www.praxis-am-bach.ch



Schaffhausen / SH
TRISANA Massagefachs Schule
Katharina Gugger Springmann
Herblingerstrasse 101
8207 Schaffhausen

Tel 078 624 13 27

katharina.gugger@bluewin.ch



Nottwil / LU TRISANA Massagefachs Schule
Markus Manser
Bachweg 19
6207 Nottwil

Tel 041 921 08 34

markusmanser@bluewin.ch

NEU!